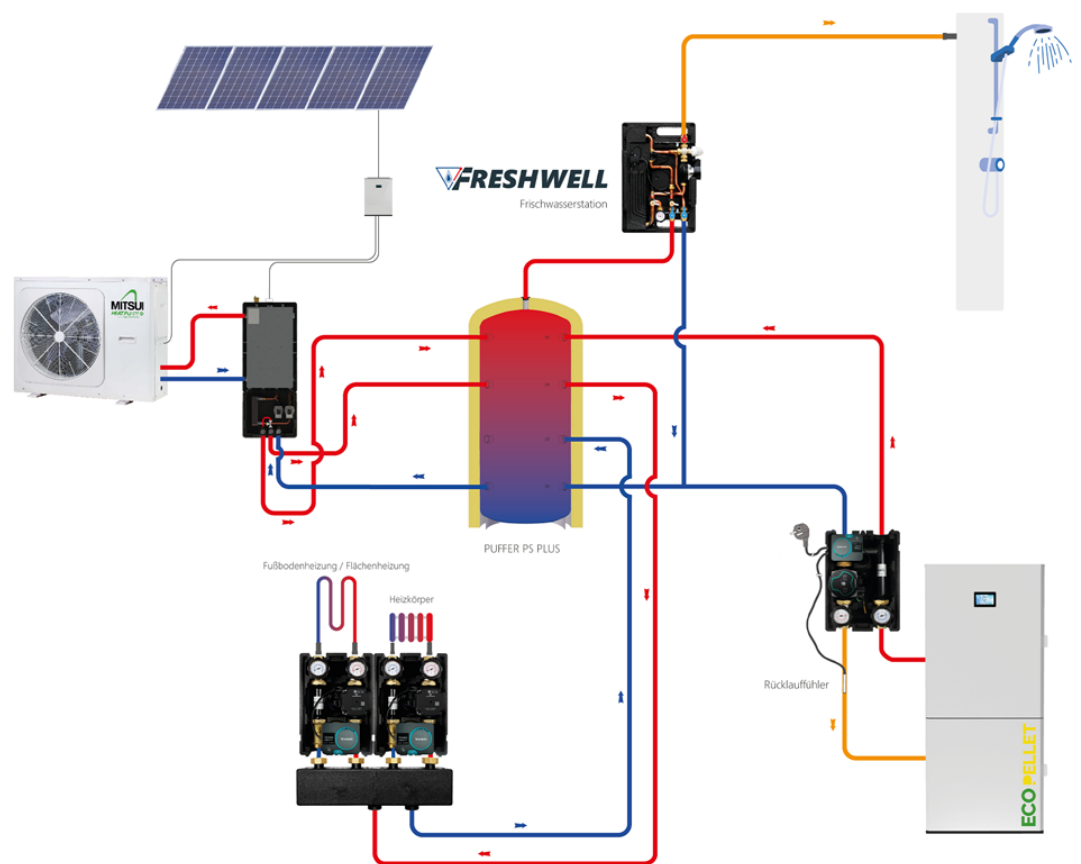


Datenblatt

Pufferspeicher für Heizungsanlagen
PS PLUS

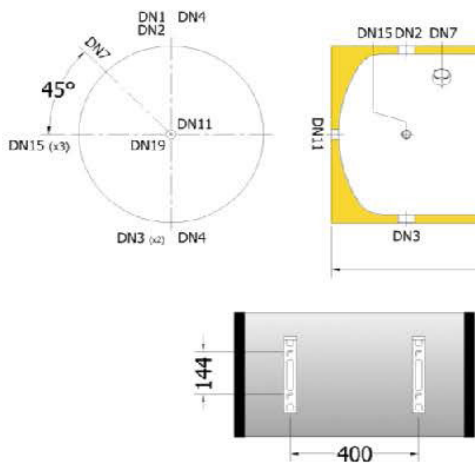


robinwood-gmbh.com

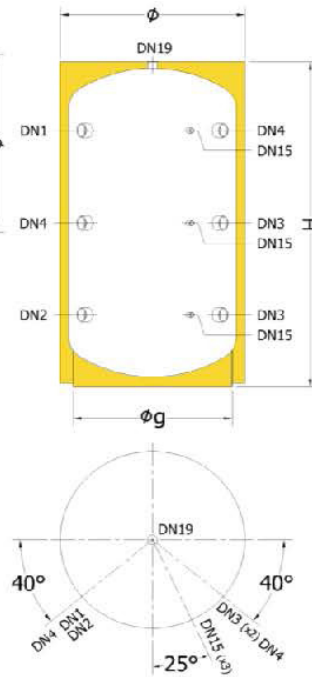


Pufferspeicher für Heizungsanlagen PS PLUS

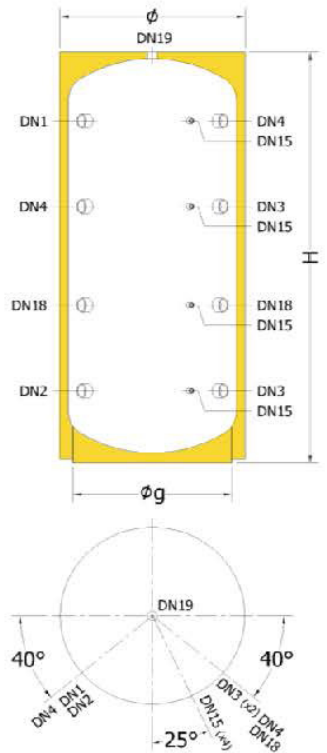
PUFFERSPEICHER PS PLUS 100



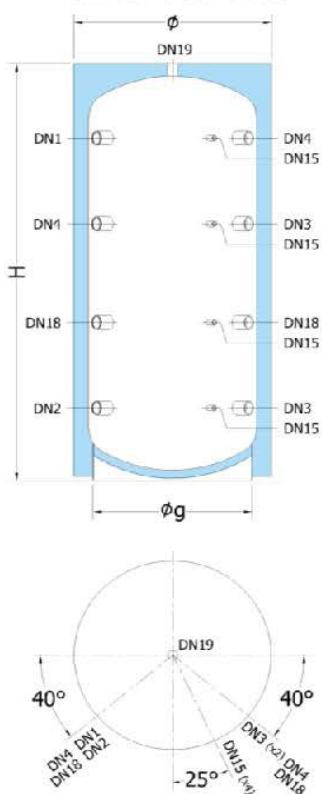
PUFFERSPEICHER PS PLUS 200



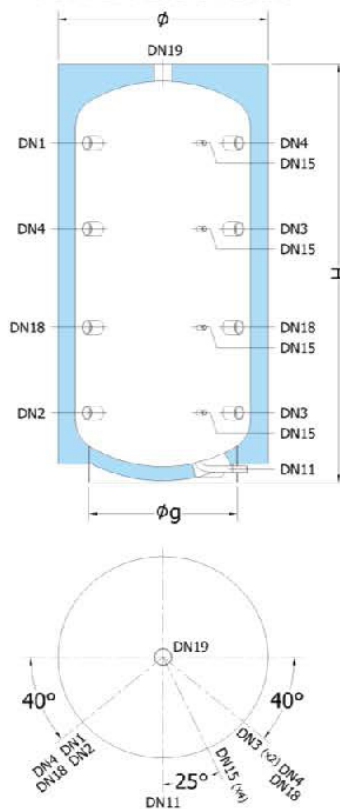
PUFFERSPEICHER PS PLUS 300-500



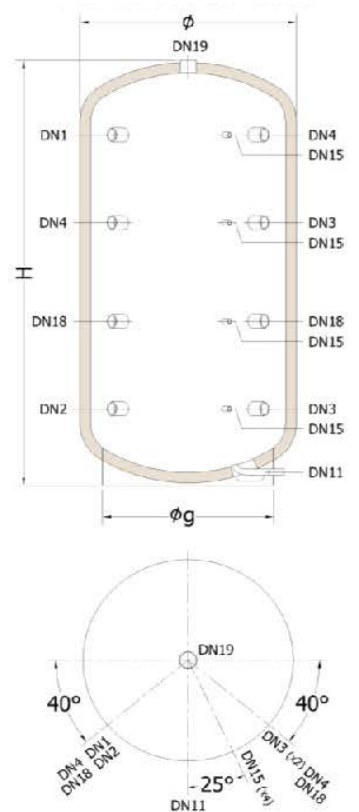
PUFFERSPEICHER PS PLUS 600-1000



PUFFERSPEICHER PS PLUS 1500-2000



PUFFERSPEICHER PS PLUS 3000-5000



Maße

POS		BESCHREIBUNG		MODELL - PUFFERSPEICHER PS PLUS									
COD	CODE		A3H0L38 PGP30	A3H0L47 PGP40	A3H0L51 PGP40	A3H0L55 PGP40	A3H0L57 CG470	A3H0L60 CG470	A3H0L62 CG470	A3H0H67 GW4A5	A3H0H70 GW4A5	A3H0H74 GW050	A3H0H80 GW050
-	Nominale Kapazität	L	100	200	300	500	600	800	1000	1500	2000	3000	5000
-	Volumen (Vorratsbehälter)	L	96	195	290	495	573	785	916	1641	1958	2986	5129
-	Energie-Effizienzklasse		B	B	B	C	C	C	C	C	C	n.d.	n.d.
-	Wärmeverlust	W	46	57	65	108	114	125	130	163	174	n.d.	n.d.
Ø	Durchmesser mit Wärmedämmung	mm	460	600	650	750	870	1020	1020	1270	1370	1350	1700
H	Höhe	mm	895	1170	1410	1710	2030	1870	2120	2530	2510	2840	3045
Ø _G	Durchmesser ohne Wärmedämmung	mm	/	460	510	600	600	760	760	850	950	1100	1450
-	Kippmaß	mm	1010	1320	1560	1870	2210	2140	2360	2840	2860	3150	3490
DN1	Anschlussmaß	mm	705	930	1150	1420	1670	1430	1680	1995	1985	2330	2425
DN2	Anschlussmaß	mm	185	250	270	290	290	380	380	495	485	530	625
DN3	Anschlussmaß	mm	185	250	270	290	290	380	380	495	485	530	625
			445	590	860	1045	1210	1080	1250	1495	1485	1730	1825
DN4	Anschlussmaß	mm	445	590	860	1045	1210	1080	1250	1495	1485	1730	1825
			705	930	1150	1420	1670	1430	1680	1995	1985	2330	2425
DN7	Anschlussmaß	mm	265	/	/	/	/	/	/	/	/	/	/
DN11	Anschlussmaß	mm	/	/	/	/	/	/	/	80	80	80	80
DN15	Anschlussmaß	mm	185	250	270	290	290	380	380	495	485	530	625
			/	/	560	665	750	730	810	995	985	1130	1225
			445	590	860	1045	1210	1080	1250	1495	1485	1730	1825
			705	930	1150	1420	1670	1430	1680	1995	1985	2330	2425
DN18	Anschlussmaß	mm	/	/	560	665	750	730	810	995	985	1130	1225
			/	/	560	665	750	730	810	995	985	1130	1225
DN1	Kesselvorlauf		G1½"	G1½"	G1½"	G1½"	G1½"	G1½"	G1½"	G1½"	G1½"	G2"	G2"
DN2	Kesselrücklauf		G1½"	G1½"	G1½"	G1½"	G1½"	G1½"	G1½"	G1½"	G1½"	G2"	G2"
DN3	Heizkreisvorlauf		G1½"	G1½"	G1½"	G1½"	G1½"	G1½"	G1½"	G1½"	G1½"	G2"	G2"
DN4	Heizkreisrücklauf		G1½"	G1½"	G1½"	G1½"	G1½"	G1½"	G1½"	G1½"	G1½"	G2"	G2"
DN7	Elektroheizstab		/	/	/	/	/	/	/	/	/	/	/
DN11	Entleerung		/	/	/	/	/	/	/	G1"	G1"	G1"	G1"
DN15	Eingang Fühlertauchhülse		G1½"	G1½"	G1½"	G1½"	G1½"	G1½"	G1½"	G1½"	G1½"	G1½"	G1½"
DN18	Zusatzanschluss		/	/	G1½"	G1½"	G1½"	G1½"	G1½"	G1½"	G1½"	G2"	G2"
DN19	Zusatzanschluss		G1¼"	G1¼"	G1¼"	G1¼"	G1¼"	G1½"	G1½"	G3"	G3"	G3"	G3"

Maximaler Betriebsdruck (Puffer)	bar	10	6
Maximale Betriebstemperatur (Puffer)	°C	+95	

POS		BESCHREIBUNG		MODELL - PUFFERSPEICHER PS PLUS 3 bar						
COD	CODE		A3H0E55 PGP40	A3H0E57 CG470	A3H0E60 CG470	A3H0E62 CG470	A3H0E67 GW4A5	A3H0E70 GW4A5	A3H0E74 GW050	A3H0E80 GW050
-	Nominale Kapazität	L	500	600	800	1000	1500	2000	3000	5000
-	Volumen (Vorratsbehälter)	L	479	561	748	896	1428	1932	2919	4993
-	Energie-Effizienzklasse		C	C	C	C	C	C	n.d.	n.d.
-	Wärmeverlust	w	108	114	125	130	163	174	n.d.	n.d.
Ø	Durchmesser mit Wärmedämmung	mm	750	870	1020	1020	1270	1370	1350	1700
H	Höhe	mm	1655	1905	1810	2060	2460	2460	2770	2940
Ø _G	Durchmesser ohne Wärmedämmung	mm	600	600	760	760	850	950	1100	1450
-	Kippmaß	mm	1820	2100	2080	2300	2770	2820	3090	3400
DN1	Anschlussmaß	mm	1405	1655	1415	1665	1960	1975	2310	2410
DN2	Anschlussmaß	mm	275	275	365	365	460	475	510	610
DN3	Anschlussmaß	mm	275	275	365	365	460	475	510	610
			1030	1195	1065	1235	1460	1475	1710	1810
DN4	Anschlussmaß	mm	1030	1195	1065	1235	1460	1475	1710	1810
			1405	1655	1415	1665	1960	1975	2310	2410
DN7	Anschlussmaß	mm	/	/	/	/	/	/	/	/
DN11	Anschlussmaß	mm	/	/	/	/	80	80	80	80
DN15	Anschlussmaß	mm	275	275	365	365	460	475	510	610
			650	735	715	795	960	975	1110	1210
			1030	1195	1065	1235	1460	1475	1710	1810
			1405	1655	1415	1665	1960	1975	2310	2410
DN18	Anschlussmaß	mm	650	735	715	795	960	975	1110	1210
			650	735	715	795	960	975	1110	1210
DN1	Kesselvorlauf		G1½"	G1½"	G1½"	G1½"	G1½"	G1½"	G2"	G2"
DN2	Kesselrücklauf		G1½"	G1½"	G1½"	G1½"	G1½"	G1½"	G2"	G2"
DN3	Heizkreisvorlauf		G1½"	G1½"	G1½"	G1½"	G1½"	G1½"	G2"	G2"
DN4	Heizkreisrücklauf		G1½"	G1½"	G1½"	G1½"	G1½"	G1½"	G2"	G2"
DN7	Elektroheizstab		/	/	/	/	/	/	/	/
DN11	Entleerung		/	/	/	/	G1"	G1"	G1"	G1"
DN15	Eingang Fühlertauchhülse		G1½"	G1½"	G1½"	G1½"	G1½"	G1½"	G1½"	G1½"
DN18	Zusatzanschluss		G1½"	G1½"	G1½"	G1½"	G1½"	G1½"	G2"	G2"
DN19	Zusatzanschluss		G1¼"	G1¼"	G1½"	G1½"	G3"	G3"	G3"	G3"

Maximaler Betriebsdruck (Puffer)	bar	3
Maximale Betriebstemperatur (Puffer)	°C	+95

Anmerkungen

1. Die Warmwasserspeicher der Serie PUFFER PLUS entsprechen Art. 4.3 der Richtlinie 2014/68/EU und der Richtlinie 2009/125/EG.
2. Die Gewährleistung der Comfort-Pufferspeicher PS PLUS beträgt zwei Jahre.

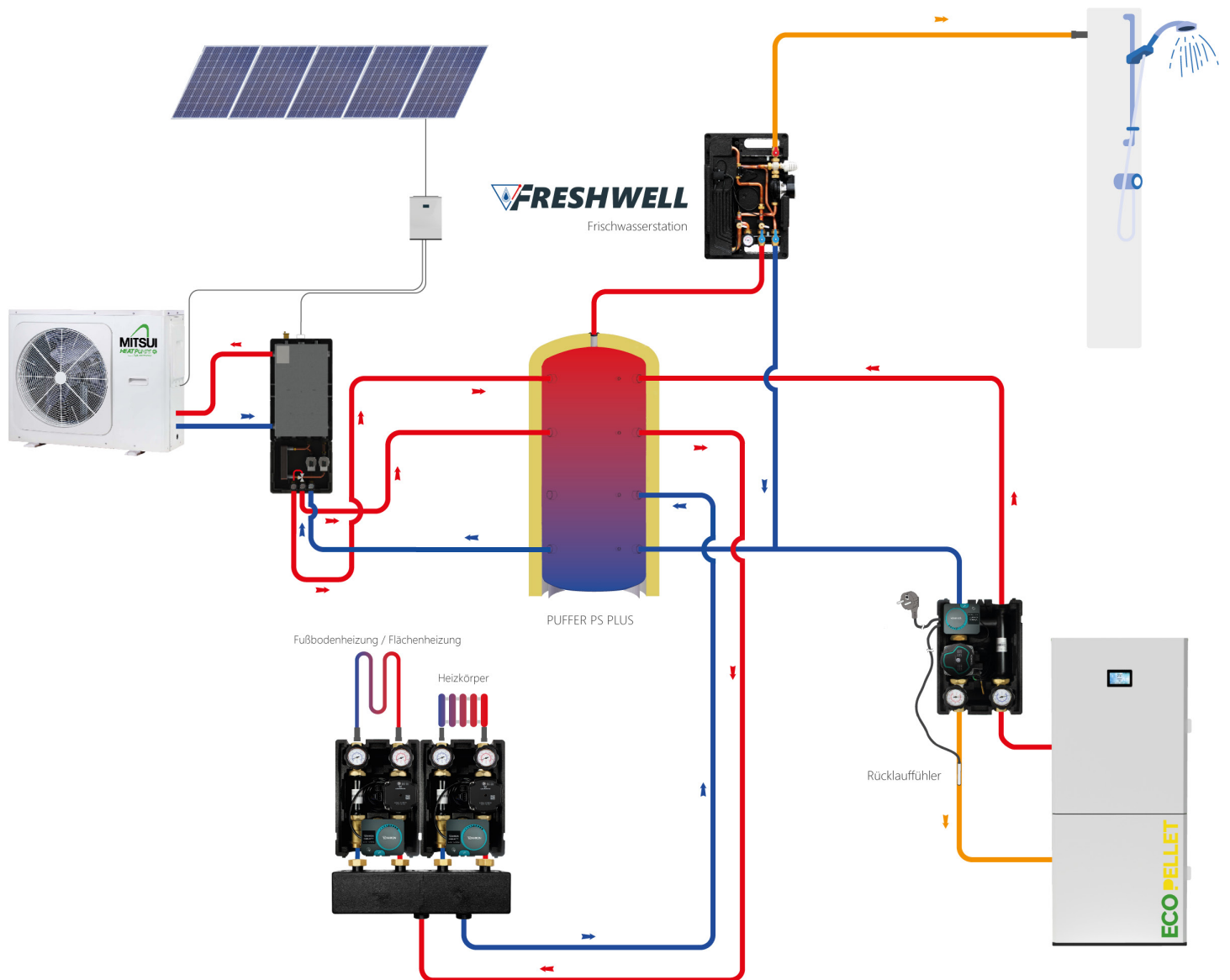
Eigenschaften der Dämmung

MODELL	DÄMMSTOFFTYP	DÄMMSTOFFDICKE	FINISHING
PUFFER PS PLUS-100	Polyurethan-Hartschaum mit 95% geschlossenen Zellen, FCKW- und HFCKW-frei, Feuerwiderstandsklasse B2 nach DIN 4102-1.	30 mm	PVC grau RAL 9006
PUFFER PS PLUS-200		50 mm	
PUFFER PS PLUS-300			
PUFFER PS PLUS-500			
PUFFER PS PLUS-600	100% recyclebare Polyesterfaser, Feuerwiderstandsklasse B1 nach DIN 4102-1.	110 mm	PVC grau RAL 9006
PUFFER PS PLUS-800			
PUFFER PS PLUS-1000			
PUFFER PS PLUS-1500		135 mm	
PUFFER PS PLUS-2000			
PUFFER PS PLUS-3000	Flexibler, offenzelliger Polyurethanschaum.	50 mm	PVC weiß RAL 9001
PUFFER PS PLUS-5000			

Elektroheizstäbe

CODE	LEISTUNG kW	NETZANSCHLUSS	ANSCHLUSS	LÄNGE	ANWENDBARKEIT										
					200	300	500	600	800	1000	1500	2000	3000	5000	
WIDERSTÄNDE OHNE THERMOSTAT															
8601000	1	220V/1IG	G1¼"	295	✓	✓	✓	✓	✓	✓	✓	✓	✓	✓	✓
8601650	1,65	220V/1IG	G1¼"	450	x	✓	✓	✓	✓	✓	✓	✓	✓	✓	✓
8602000	2	220V/1IG	G1¼"	515	x	x	✓	✓	✓	✓	✓	✓	✓	✓	✓
8602600	2,6	220V/1IG	G1¼"	675	x	x	x	x	x	✓	✓	✓	✓	✓	✓
8602601	2,6	220V/1IG	G1¼"	360	✓	✓	✓	✓	✓	✓	✓	✓	✓	✓	✓
8603300	3,3	220V/1IG	G1¼"	825	x	x	x	x	x	x	✓	✓	✓	✓	✓
8603301	3,3	220V/1IG	G1¼"	435	x	✓	✓	✓	✓	✓	✓	✓	✓	✓	✓
8604001	4	220V/1IG	G1¼"	510	x	x	✓	✓	✓	✓	✓	✓	✓	✓	✓
8705000	5	380V/3IG	G1¼"	445	x	✓	✓	✓	✓	✓	✓	✓	✓	✓	✓
8706000	6	380V/3IG	G1¼"	510	x	x	✓	✓	✓	✓	✓	✓	✓	✓	✓
8708000	8	380V/3IG	G1¼"	670	x	x	x	x	x	✓	✓	✓	✓	✓	✓
8710000	10	380V/3IG	G1¼"	820	x	x	x	x	x	x	✓	✓	✓	✓	✓
8712000	12	380V/3IG	G1¼"	970	x	x	x	x	x	x	✓	✓	✓	✓	✓
HEIZELEMENTE MIT THERMOSTAT															
8T01500	1,5	220V/1IG	1½"	320	✓	✓	✓	✓	✓	✓	✓	✓	✓	✓	✓
8T02000	2	220V/1IG	1½"	320	✓	✓	✓	✓	✓	✓	✓	✓	✓	✓	✓
8T02200	2,2	220V/1IG	1½"	320	✓	✓	✓	✓	✓	✓	✓	✓	✓	✓	✓
8T02500	2,5	220V/1IG	1½"	320	✓	✓	✓	✓	✓	✓	✓	✓	✓	✓	✓
8T03000	3	220V/1IG	1½"	320	✓	✓	✓	✓	✓	✓	✓	✓	✓	✓	✓
8T04000	4	380V/3IG	1½"	400	x	✓	✓	✓	✓	✓	✓	✓	✓	✓	✓
8T05000	5	380V/3IG	1½"	500	x	x	✓	✓	✓	✓	✓	✓	✓	✓	✓
8T06000	6	380V/3IG	1½"	600	x	x	x	✓	✓	✓	✓	✓	✓	✓	✓
8T09000	9	380V/3IG	1½"	700	x	x	x	x	x	✓	✓	✓	✓	✓	✓
8T12000	12	380V/3IG	1½"	850	x	x	x	x	x	x	✓	✓	✓	✓	✓

Beispiel für die Installation





Robin Wood GmbH

Überaucher Straße 9
D-78052 Villingen-Schwenningen

+49 7705 9769692
+49 174 1799951

info@robinwood-gmbh.de
robinwood-gmbh.de